

INDUSTRIEKRANE
ATOMKRAFTWERKSKRANE
HAFENKRANE
SCHWERLASTSTAPLER
SERVICE
WERKZEUGMASCHINENSERVICE

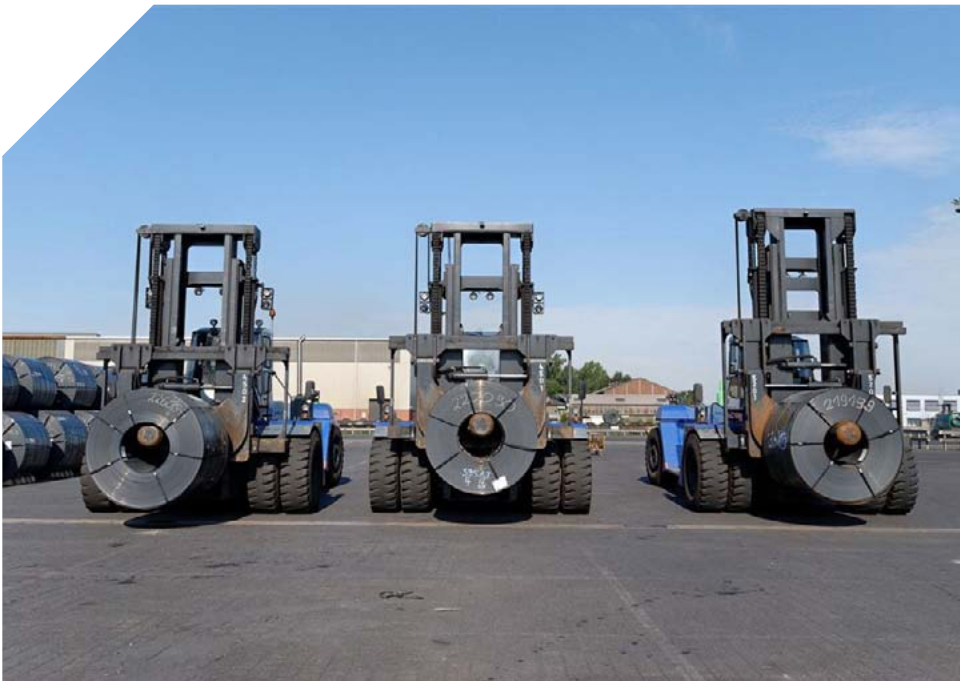
KONECRANES[®]
Lifting Businesses™

Referenz **WESERPORT GMBH**



Firmenprofil

Die Weserport GmbH ist ein Joint Venture der Rhenus-Gruppe (51 %) und der Arcelor Mittal Bremen GmbH (49 %). Weserport agiert als neutraler Seehafendienstleister. Im Jahr 2008 wurden an den vier Terminals rund 8,9 Mio. Tonnen Seegüter umgeschlagen. Die Rhenus-Gruppe zählt mit einem Umsatz von 3,3 Mrd. EUR zu den führenden europäischen Logistikdienstleistern. Mit über 15.000 Beschäftigten ist Rhenus an mehr als 230 Standorten präsent. Auf den vier Terminals im Hafenbezirk „Industriehäfen“ schlägt Weserport eine große Bandbreite an Seegütern um: Projektladung, Stahl- und Forstprodukte sowie zahlreiche Schüttgutarten. Dienstleistungen wie Befrachtung, Klarierung und die Organisation kompletter



Transportketten runden das Kerngeschäft „Umschlag“ ab. Über 330.000 m² Betriebsflächen stehen für die Kunden zur Verfügung. An rund 2 km Kajen mit einem maximalen Tiefgang von 9,45 m werden Schiffe bis zu Panmax-Abmessungen abgefertigt. Durch den konsequenten Ausbau der Dienstleistungspalette von einem reinen Umschlagsunternehmen zu einem logistischen Seehafendienstleister konnten neue Ladungsströme über Bremen gelenkt werden und somit diverse neue Abfahrtsmöglichkeiten geschaffen werden. Abfahrten zu zahlreichen Destinationen verbinden die Weserport-Terminals mit wichtigen Fahrtgebieten auf der ganzen Welt. So werden beispielweise Häfen in Europa, Nordafrika (Levante), Türkei, Griechenland, USA, Mexiko und Fernost regelmäßig bedient.

Wie wurden Sie auf Konecranes aufmerksam?

Der Erstkontakt zu Konecranes erfolgte über die Firma Willenbrock Fördertechnik GmbH & Co. KG. Hier kannte man unsere konkreten Anforderungen sehr genau und hat eine explizite Empfehlung für Konecranes ausgesprochen. So kam es zur ersten Kontaktaufnahme durch uns.

Was waren entscheidende Gründe für die Zusammenarbeit mit Konecranes?

Die Firma Konecranes stand selbstverständlich im Wettbewerb mit anderen namhaften Herstellern und hatte bis zu diesem Zeitpunkt hinsichtlich Investitionsgütern bei uns noch keinen Fuß in der Tür. Konecranes zeichnet sich durch ein gutes Preis-Leistungs-Verhältnis aus. Produktseitig bietet die unterschiedliche Hydraulik klare Vorteile gegenüber dem Wettbewerb. Neben der Technik sind beim Kauf eines Schwerlast-Gabelstaplers vor allem die Lebenszykluskosten für Service, Instandhaltung und Reparaturen von großer Bedeutung. Ein globales Netzwerk von Servicepartnern ermöglicht es Konecranes, zuverlässigen Service mit sehr engagierten Mitarbeitern und kurzen Wegen zu garantieren. Schließlich war es das Gesamtpaket, welches am Ende gestimmt hat: Die technischen Möglichkeiten der Gabelstapler und die erstklassige Betreuung durch einen regionalen Servicepartner. Der Service für die Stapler erfolgt durch die Firma Willenbrock, mit deren Arbeit wir sehr zufrieden sind.

Konecranes Lieferumfang

Bei Weserport sind vier Konecranes Schwerlast-Gabelstapler im Einsatz:

- > 3 x SMV 45-1200 B, (Traglast 45 t)
- > 1 x SMV 52-1200 B, (Traglast 52 t)



Konecranes GmbH

Mühlenfeld 20, 30853 Langenhagen, Germany
Tel +49 511 7704-0 www.konecranes.de

WESERPORT GmbH
Hüttenstraße 20, 28237 Bremen, Germany
Tel +49 421 64301-0 www.weserport.de

Unsere Interviewpartner

Herr Andreas Lindenbein
Diplom Wirtschaftsingenieur/Handlungsbevollmächtigter
alindenbein@weserport.de

Herr Heiner Delicat
Geschäftsführer
hdelicat@weserport.de